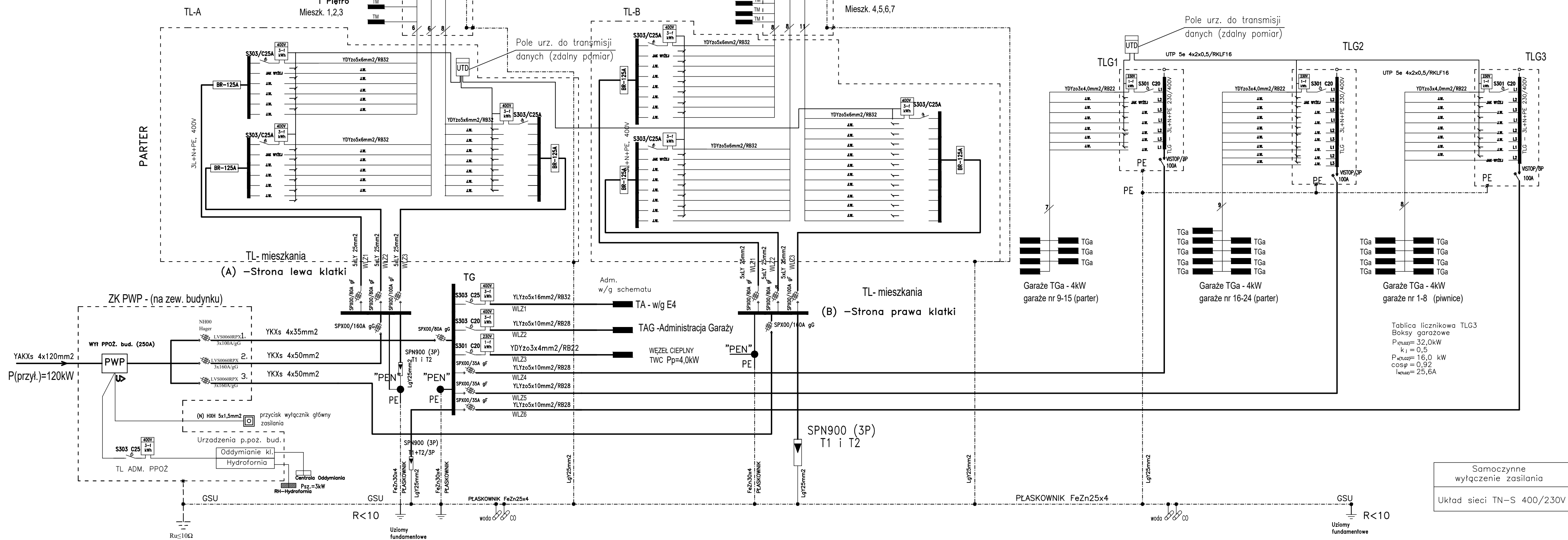


Na korytku siatkowym typ KSG100H60/3 w.l.z. mieszkań w szachcie

Na korytku siatkowym typ KSG100H60/3 w.l.z. mieszkań w szachcie



Budynek mieszkalny z garażami "S1"
w Wysokiem Mazowieckiem



ZAKRAD INSTALACJI ELEKTRYCZNYCH "WEKTOR" w Łomży				
mgr inż. Zdzisław Szancilo 18-400 Łomża ul. Ciołwa 5				
NR DT	BRANŻA	STADIUM	SKALA	ARK. NR
3/2021	elektryczna	P.T.	---	E3
OBIEKT Schemat zasilania w en. elektryczną, w budynku mieszkalnego wielorodzinnego S1 w Wysokiem Mazowieckiem dz. nr 2431				
PROJEKTOWAŁ	IMIE I NAZWISKO	NR UPR.	PODPIS	
OPRACOWAŁ	mgr inż. A.Zebrowski	PDL/0135/POGE/08		
	mgr inż. Z.Szancilo	UAN/17342/109/94		